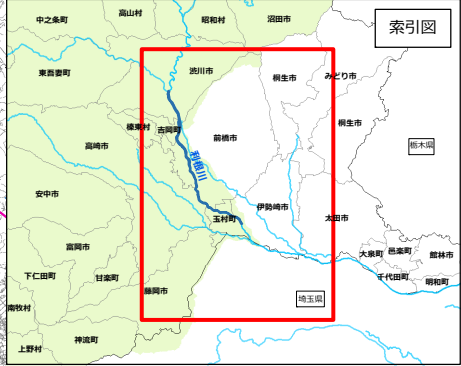
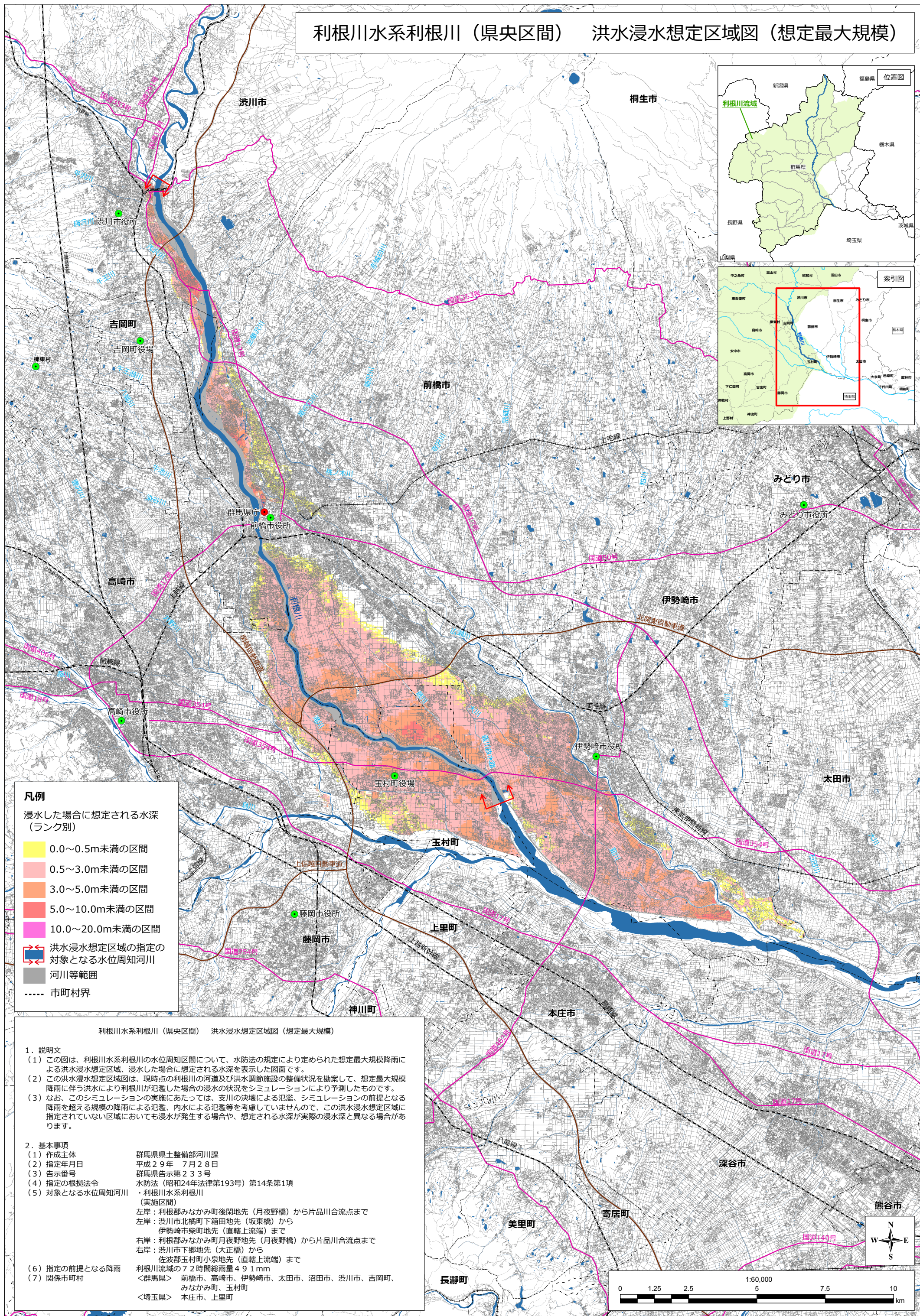


利根川水系利根川（県央区間） 洪水浸水想定区域図（想定最大規模）



- 凡例**
- 浸水した場合に想定される水深
(ランク別)
- 0.0~0.5m未満の区間
 - 0.5~3.0m未満の区間
 - 3.0~5.0m未満の区間
 - 5.0~10.0m未満の区間
 - 10.0~20.0m未満の区間
 - 洪水浸水想定区域の指定の
対象となる水位周知河川
 - 河川等範囲
 - 市町村界

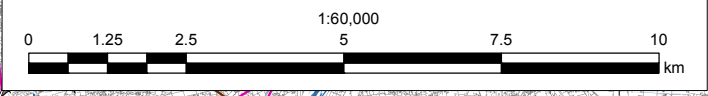
利根川水系利根川（県央区間） 洪水浸水想定区域図（想定最大規模）

1. 説明文

- この図は、利根川水系利根川の水位周知区間について、水防法の規定により定められた想定最大規模降雨による洪水浸水想定区域、浸水した場合に想定される水深を表示した図面です。
- この洪水浸水想定区域図は、現時点の利根川の河道及び洪水調節施設の整備状況を勘案して、想定最大規模降雨に伴う洪水により利根川が氾濫した場合の浸水の状況をシミュレーションにより予測したものです。
- なお、このシミュレーションの実施にあたっては、支川の決壊による氾濫、シミュレーションの前提となる降雨を超える規模の降雨による氾濫、内水による氾濫等を考慮していませんので、この洪水浸水想定区域に指定されていない区域においても浸水が発生する場合や、想定される水深が実際の浸水深と異なる場合があります。

2. 基本事項

(1) 作成主体	群馬県土木整備部河川課
(2) 指定年月日	平成29年 7月28日
(3) 告示番号	群馬県告示第233号
(4) 指定の根拠法令	水防法（昭和24年法律第193号）第14条第1項
(5) 対象となる水位周知河川	・利根川水系利根川 （実施区間） 左岸：利根郡みなかみ町後閑地先（月夜野橋）から片品川合流点まで 左岸：渋川市北橋町下箱地先（坂東橋）から伊勢崎市柴町地先（直轄上流端）まで 右岸：利根郡みなかみ町月夜野地先（月夜野橋）から片品川合流点まで 右岸：渋川市下郷地先（大正橋）から佐波郡玉村町小泉地先（直轄上流端）まで
(6) 指定の前提となる降雨	利根川流域の72時間総雨量491mm
(7) 関係市町村	<群馬県> 前橋市、高崎市、伊勢崎市、太田市、沼田市、渋川市、吉岡町、みなかみ町、玉村町 <埼玉県> 本庄市、上里町



この地図の作成に当たっては、国土地理院長の承認を得て、同院発行の基礎地図情報を使用した。（承認番号 平29情使、第363号）